

Satel®

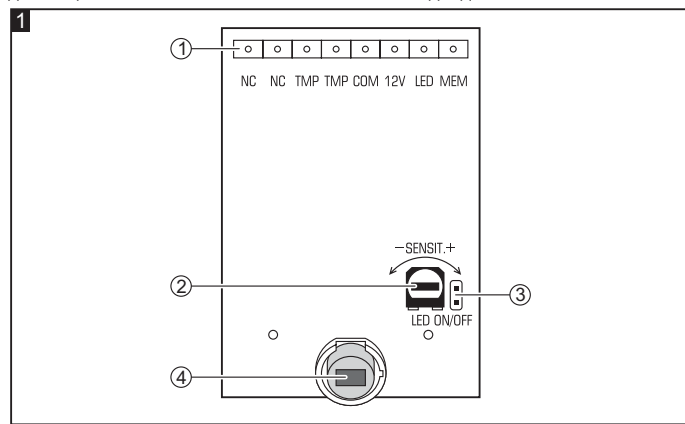
IVORY

ПАССИВНЫЙ ИК-ИЗВЕЩАТЕЛЬ
С ЗЕРКАЛЬНОЙ ОПТИКОЙ



ivory_ru 08/08

Охранный извещатель IVORY предназначен для работы в составе систем охранной сигнализации. Оптическая система извещателя создана на базе высококачественного сегментного зеркала, которое обеспечивает одинаковую чувствительность в пределах всей охраняемой площади, благодаря чему т.н. мертвая зона отсутствует. Использование прецизионного оптического тракта и передового сигнального процессора гарантирует очень высокую чувствительность извещателя и устойчивость к ложным тревогам. Механизм цифровой компенсации температуры обеспечивает работу устройства в широком диапазоне температур. Дополнительные преимущества извещателя – память тревог и возможность дистанционного включения и выключения светодиода.



Пояснения к рисунку 1:

1 - штырьки для крепления клеммной колодки. Описание клемм:

- NC** - реле (NC).
- TMP** - тамперный (антисаботажный) контакт.
- COM** - масса.
- 12V** - вход питания.
- LED** - вход позволяет дистанционно включить/выключить светодиодный индикатор, если переключатель снят со штырьков LED ON/OFF. Если данный вход замкнут на массу, светодиод сигнализирует нарушение. Для управления входом можно использовать выход типа ОС ПКП, запрограммированный, напр., как Индикатор сервисного режима или Переключатель БИ.
- MEM** - вход, управляющий памятью тревоги. К входу подключить выход типа ОС ПКП, запрограммированный как Индикатор охраны. Если вход замкнут на массу и извещатель обнаружит движение, вызвав тем самым тревогу, то мигание светодиода сигнализирует память тревоги. Индикация памяти тревоги продолжается до следующего замыкания входа на массу. Отсоединение входа от массы (снятие с охраны) не вызывает сброса памяти тревоги.

2 - потенциометр для регулировки чувствительности извещателя.

3 - штырьки LED ON/OFF. Установка переключки вызывает включение светодиодной индикации, независимо от состояния входа LED.

4 - пирозлемент.

В течение 30 секунд с момента включения питания извещатель находится в **пусковом состоянии**, что сигнализируется частым миганием светодиода. Только по истечении указанного времени извещатель переходит в режим готовности к работе.

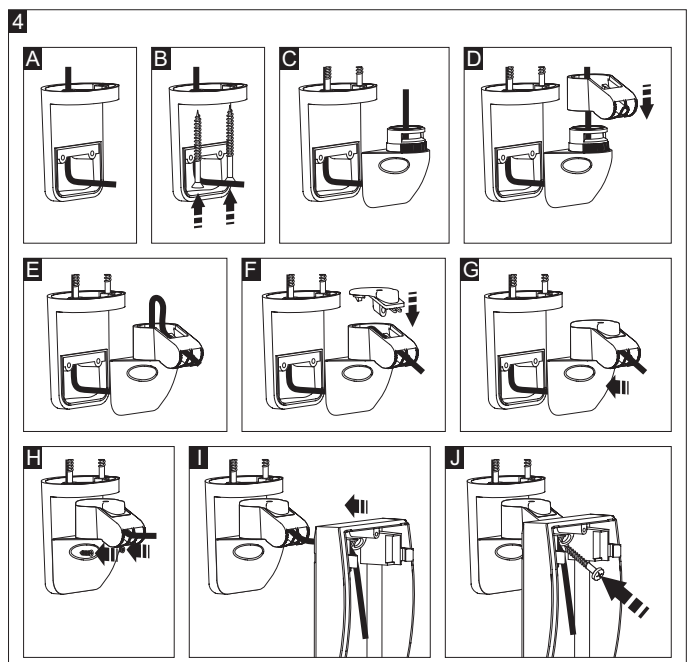
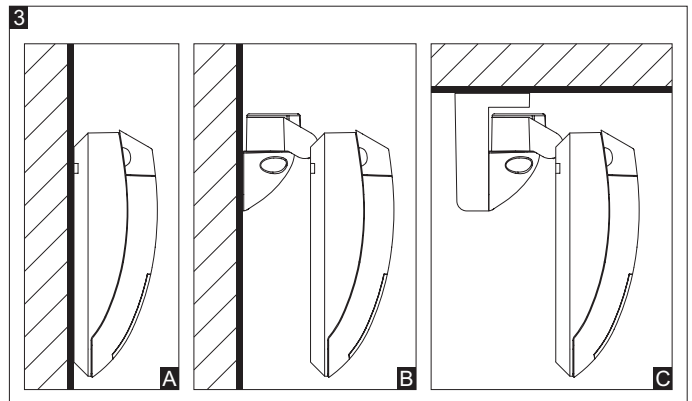
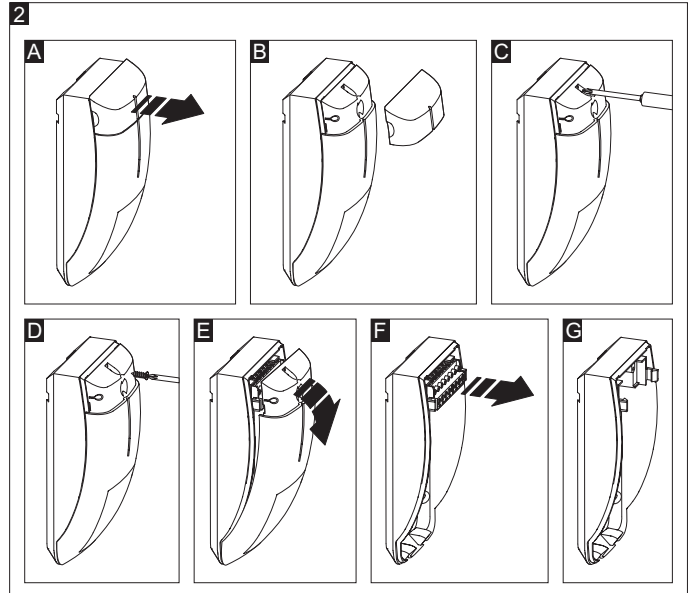
Обнаружение движения извещателем вызовет размыкание контактов реле на время ок. 2 секунд. Это сопровождается свечением светодиода, благодаря чему установщик может простым образом проверить работу извещателя и приблизительно определить охраняемую площадь. Мигание светодиода сигнализирует память тревоги.

Извещатель контролирует напряжение питания и работоспособность сигнального тракта. В случае падения напряжения ниже 9В (±5%), продолжающегося свыше 2 секунд, или обнаружения неисправности сигнального тракта, извещатель сигнализирует аварию включением тревожного реле и светодиода. Сигнализация аварии продолжается в течение всего времени ее наличия.

Установка



! Зеркало не требует очистки. Прочная конструкция оптической камеры гарантирует защиту от пыли. Не рекомендуется демонтировать плату электроники и зеркало.

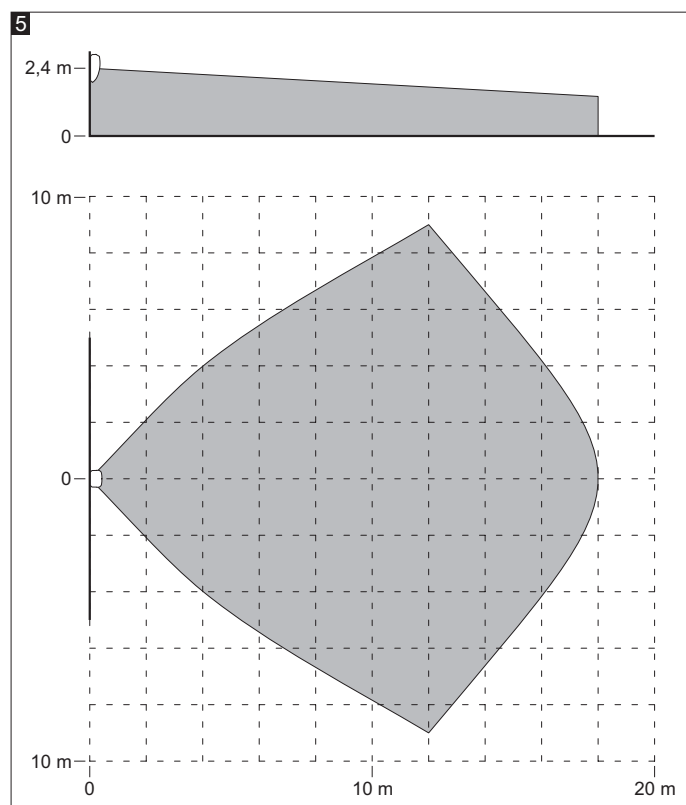


Ввод в действие

1. Включите питание извещателя (Светодиод начинает мигать, индицируя пусковое состояние).
2. Когда извещатель перейдет в режим готовности к работе (светодиод перестанет мигать), следует провести тестирование дальности извещателя: необходимо проверить, вызывает ли движение в охраняемой зоне включение светодиода и реле. Во время теста штырьки LED ON/OFF должны быть замкнуты или вход LED должен быть замкнут на массу.
3. Если необходимо, измените чувствительность извещателя.

Технические данные

Напряжение питания	12 В DC \pm 15%
Ток потребления в режиме готовности	12 мА
Максимальный ток потребления	12 мА
Макс. нагрузка контактов реле (активного сопротивления)	40 мА / 16 В DC
Обнаруживаемая скорость движения	0,3...3 м/с
Длительность сигнала нарушения	2 с
Класс защиты	Grade 2
Класс среды	II
Диапазон рабочих температур	-10...+55 °C
Соответствие стандартам	EN50131-1, EN50131-2-2
Габаритные размеры	57 x 123 x 42 мм
Высота установки	2,1...3 м
Масса	112 г



SATEL sp. z o.o.
ul. Schuberta 79
80-172 Gdańsk
ПОЛЬША
тел. (48) 58 320 94 00
info@satel.pl
www.satel.pl