

Свинцово-кислотные аккумуляторы **DELTA** серии **DTM** являются герметизированными, необслуживаемыми с системой рекомбинации газов (VRLA). Изготавливаются по технологии AGM (электролит, абсорбированный в стекловолоконном сепараторе).

Серия DTM является универсальной и рекомендована для использования как в буферном, так и в циклическом режимах работы – в различных переносных приборах, а также в стационарных системах с резервным питанием.



### Конструкция батареи

Компонент	Полож. пластина	Отриц. пластина	Контейнер	Крышка	Клапан	Клеммы	Сепаратор	Электролит
Материал	Диоксид свинца	Свинец	ABS	ABS	Каучук	Медь	Стекловолокно	Серная кислота

### Технические характеристики

Номинальное напряжение .....6 В  
 Число элементов ..... 3  
 Срок службы ..... 5 лет  
 Номинальная емкость (25°C)  
     20-часовой разряд (0,06 А, 1,75 В/эл) ..... 1,2Ач  
     10-часовой разряд (0,11 А, 1,75 В/эл) ..... 1,1Ач  
     5-часовой разряд (0,21 А, 1,75 В/эл) ..... 1,05Ач  
 Внутреннее сопротивление  
 полностью заряженной батареи (25°C) ..... 50мОм  
 Саморазряд ..... 3% емкости в месяц при 20°C

### Рабочий диапазон температур

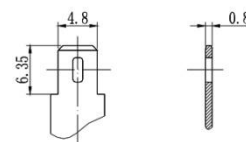
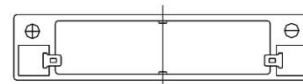
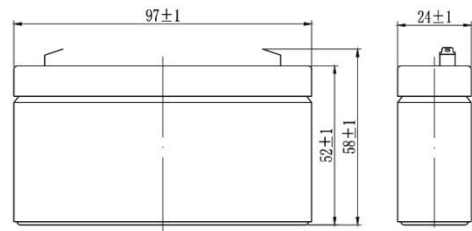
Разряд ..... -20~60°C  
 Заряд ..... -10~60°C  
 Хранение ..... -20~60°C  
 Макс.разрядный ток (25°C) ..... 18А (5с)  
 Циклический режим (2,30 - 2,35В)  
     Макс.зарядный ток ..... 0,36 А  
     Температурная компенсация ..... -15мВ/°C  
 Буферный режим (2,23 - 2,27 В)  
     Температурная компенсация ..... -10мВ/°C

### Габариты

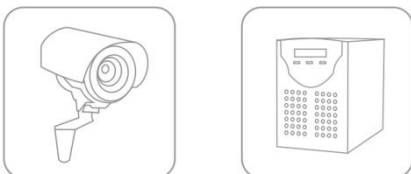
Длина, мм .....97  
 Ширина, мм .....24  
 Высота, мм .....52  
 Полная высота, мм .....58  
 Вес, кг .....0,31

### Особенности

- ▲ Технология AGM позволяет рекомбинировать 99% выделяемого газа;
- ▲ Нет ограничений на воздушные перевозки;
- ▲ Соответствие требованиям UL;
- ▲ Эксплуатация в любом положении;
- ▲ Легированные кальцием свинцовые пластины обеспечивают высокую плотность энергии;
- ▲ Продолжительный срок службы;
- ▲ Необслуживаемые. Не требует долива воды;
- ▲ Низкий саморазряд;
- ▲ Корпус аккумулятора выполнен из пластика ABS, не поддерживающего горение.



### Сферы применения



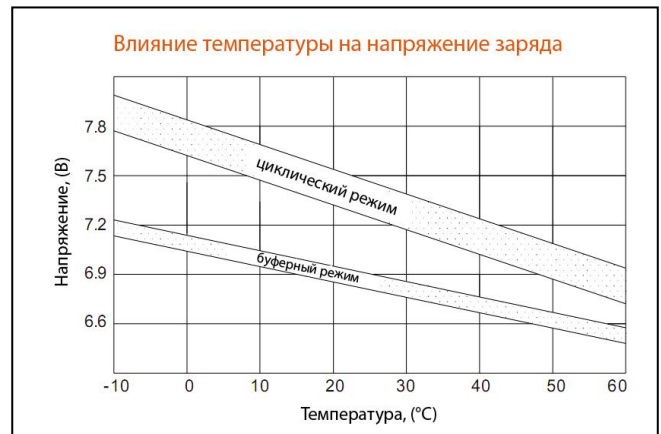
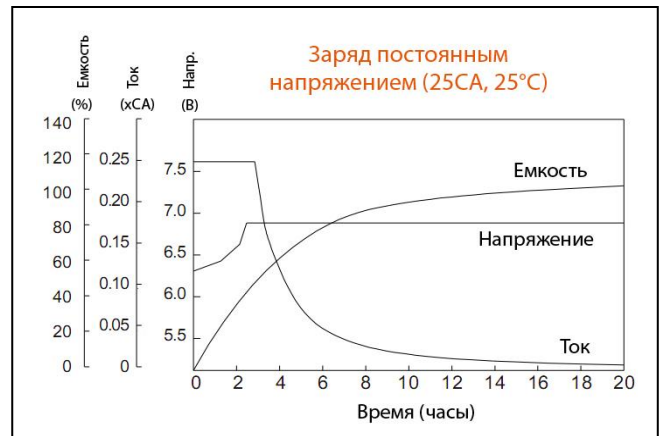
**Разряд постоянным током, А (при 25°C)**

В/эл-т	5мин	10мин	15мин	30мин	1ч	3ч	5ч	10ч	20ч
1,60	5	3,5	2,5	1,45	0,82	0,36	0,22	0,11	0,06
1,65	4,71	3,34	2,4	1,39	0,79	0,36	0,22	0,11	0,06
1,70	4,36	3,12	2,27	1,31	0,75	0,35	0,21	0,11	0,06
1,75	4	2,88	2,11	1,21	0,69	0,33	0,21	0,11	0,06
1,80	3,55	2,61	1,95	1,08	0,63	0,31	0,21	0,11	0,06

**Разряд постоянной мощностью, Вт (при 25°C)**

В/эл-т	5мин	10мин	15мин	30мин	45мин	1ч	2ч	3ч	5ч
1,60	8,8	6,02	4,8	2,75	2,08	1,64	1	0,72	0,5
1,65	7,38	5,73	4,58	2,63	1,99	1,58	0,96	0,69	0,5
1,70	6,93	5,4	4,33	2,5	1,87	1,47	0,9	0,65	0,48
1,75	6,44	5,02	4,02	2,34	1,71	1,37	0,83	0,61	0,48
1,80	5,84	4,56	3,61	2,13	1,52	1,21	0,73	0,54	0,48

(Примечание) Приведенные выше данные по характеристикам являются средними значениями, полученными в результате проведения 3 контрольно-тренировочных циклов, и не являются номинальными по умолчанию.



Официальным представителем торговой марки DELTA является Группа компаний «Энергон».

**Офисы компании «Энергон»:**

**Москва**  
+7 (495) 785 73 87  
sales@energon.ru

**Санкт-Петербург**  
+7 (812) 643 26 00  
sales@spb.energon.ru

**Новосибирск**  
+7 (383) 221 18 48  
sales@nsk.energon.ru

**Екатеринбург**  
+7 (343) 214 77 44  
sales@ekb.energon.ru

**Самара**  
+7 (846) 202 28 77  
+7 (846) 202 28 99  
sales@smr.energon.ru

**Пермь**  
+7 (342) 205 58 80  
sales@prm.energon.ru

**Ростов-на-Дону**  
+7 (863) 303 30 77  
sales@rnd.energon.ru

